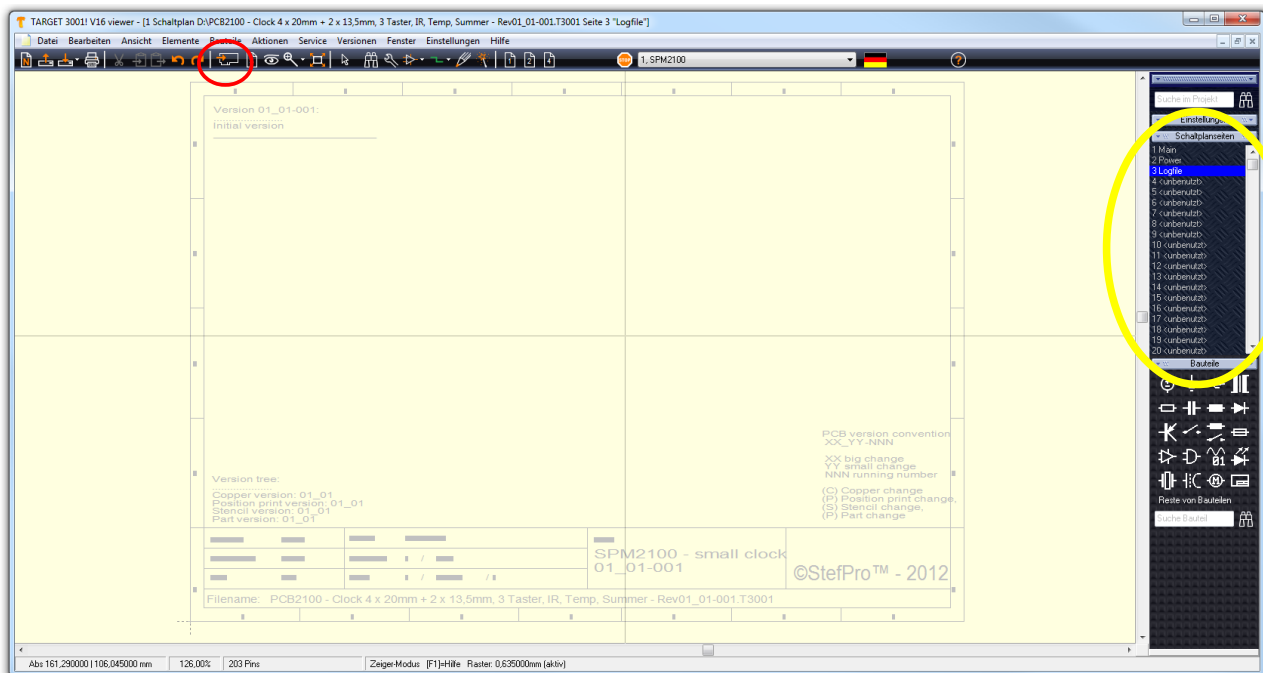
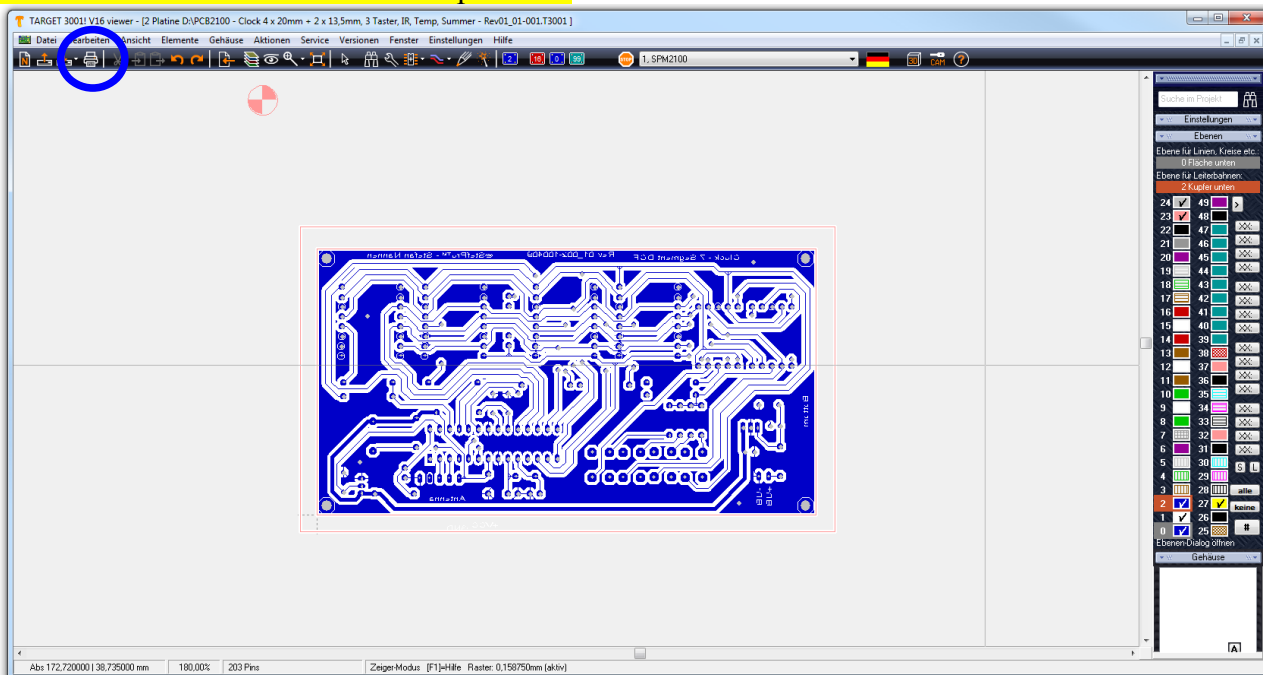


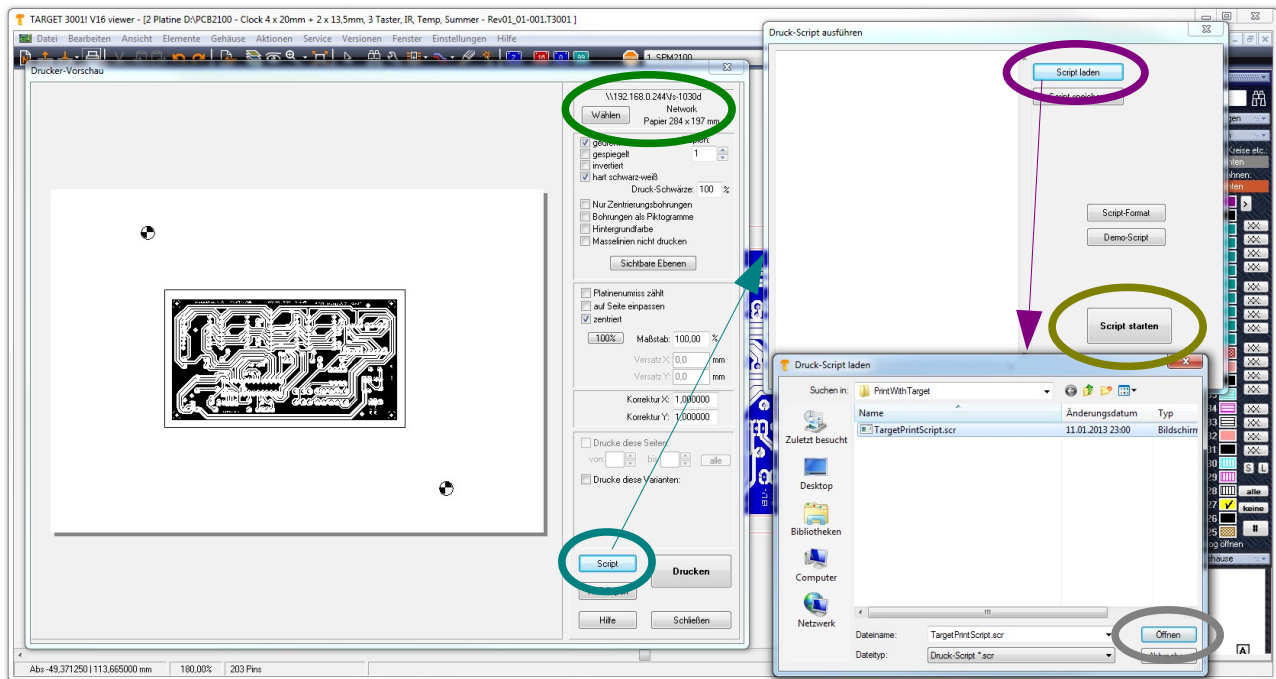
# Layoutdrucken mit Target3001 Viewer



Roter Kreis → Wechseln zum Layout

Gelber Kreis → Auswahl der Schaltplanseite



**Blauer Kreis → Drucken****Grüner Kreis → Ihren Drucker auswählen****Türkiser Kreis → Script starten****Mangeter Kreis → Script laden****Grauer Kreis → Script auswählen ( liegt im Archiv, wo auch die Target3001 Datei ist )****Brauner Kreis → Script starten und der Top und Bottom Layer wird automatisch ausgedruckt.**